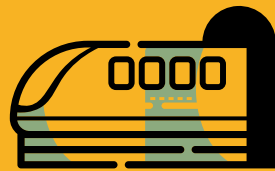


LES MOBILITES DU CABARET VERT



Les rencontres

décl[→]ic

décarbonons
le Live
collectivement !



CONTEXTES

16/04/2024

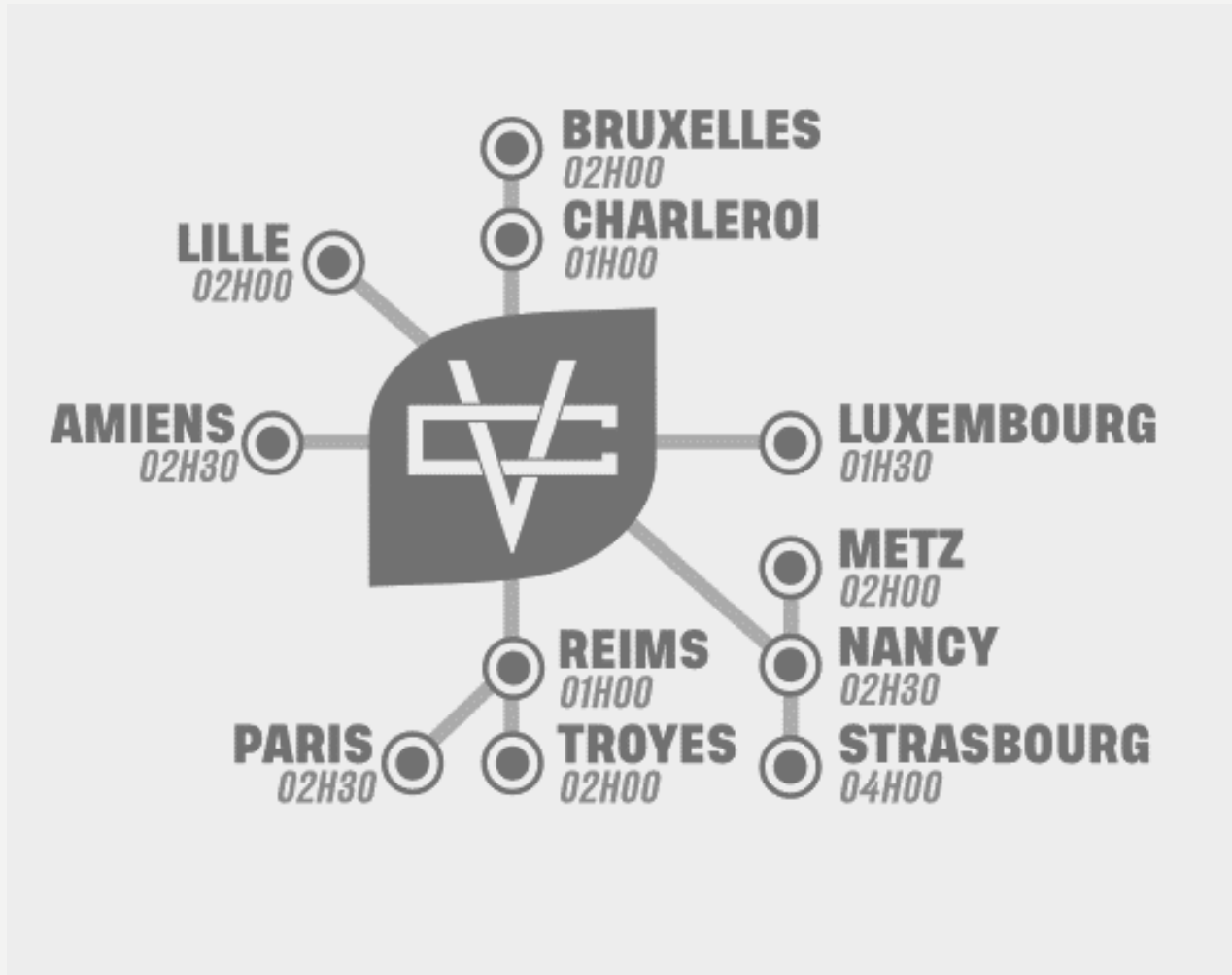
Les mobilités du Cabaret Vert

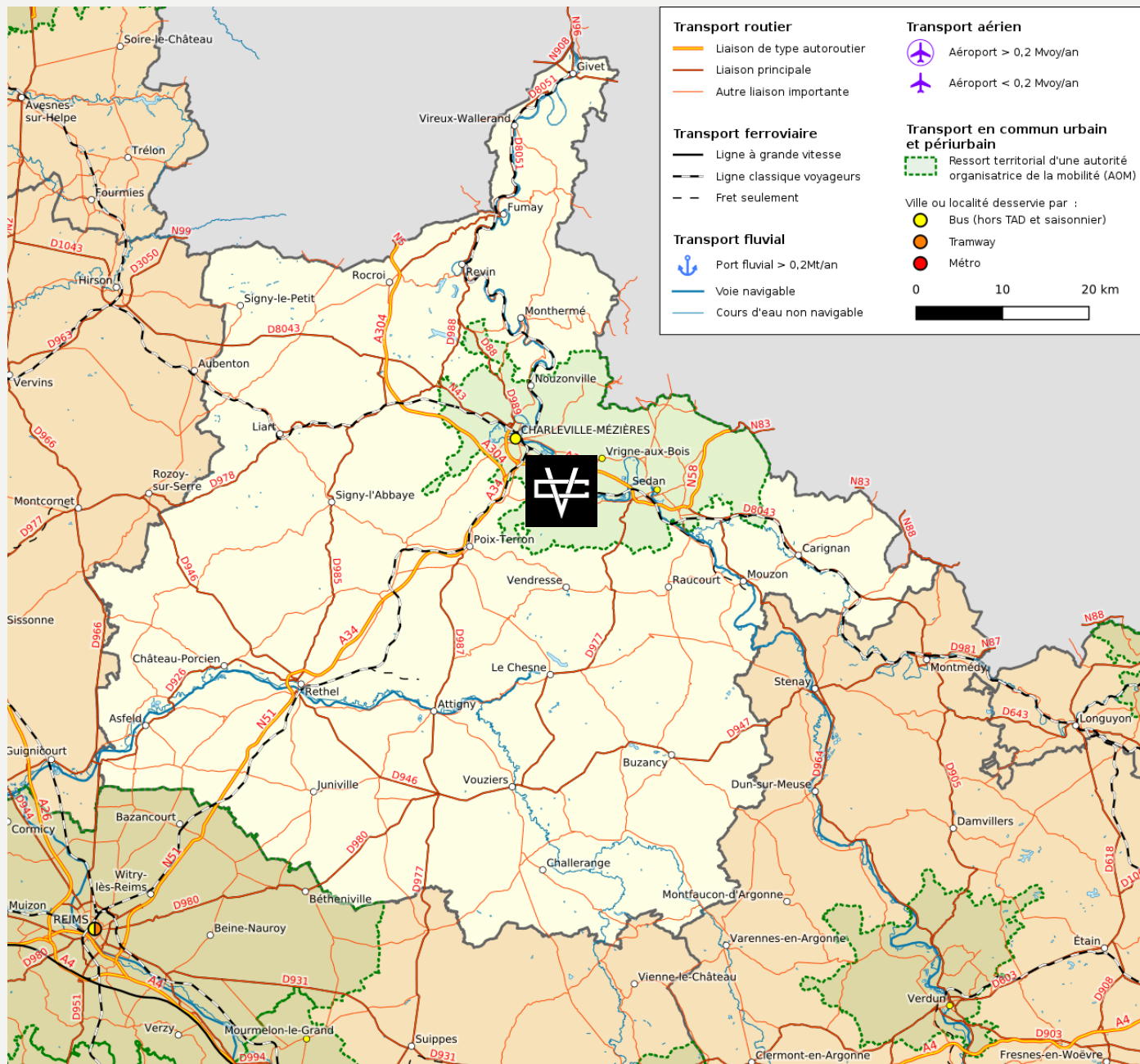
BASSIN DE POPULATION

Bassin de vie de Charleville-Mézières : **99 277** (Insee – 2022)

Le bassin de vie est le plus petit territoire sur lequel les habitants ont accès aux équipements et services les plus courants.

Un festival à 02h/02h30 de routes des grandes agglomérations du Nord Est de la France, de Paris & Bruxelles. Soit environ **5 millions de personnes.**





UN TERRITOIRE RURAL

Absence de ligne TGV Grande Vitesse.



Absence de lignes de train entre Charleville-Mézières et la Belgique.

Absence de lignes directes en train vers Lille, Nancy, Metz, Strasbourg.



Absence d'aéroport.

Absence de lignes de bus fixes entre Charleville-Mézières et les grandes agglomérations limitrophes.



Pas de bus sur Charleville-Mézières après 21h.

98% du réseau routier est composé de routes départementales et de voies communales.



LES DÉPLACEMENTS : 1^{ER} POSTE D'ÉMISSIONS GES DU FESTIVAL

Avec **1 797 t eqCO₂ émises**, les déplacements sont le 1^{er} poste d'émissions du festival.

Ils représentent **55%** du total des émissions.

Le public représente **90%** des émissions de cette catégorie.

Une distance de l'ordre de 23 millions de km a été parcourue par l'ensemble du public, soit l'équivalent de 575 fois le tour de la Terre !

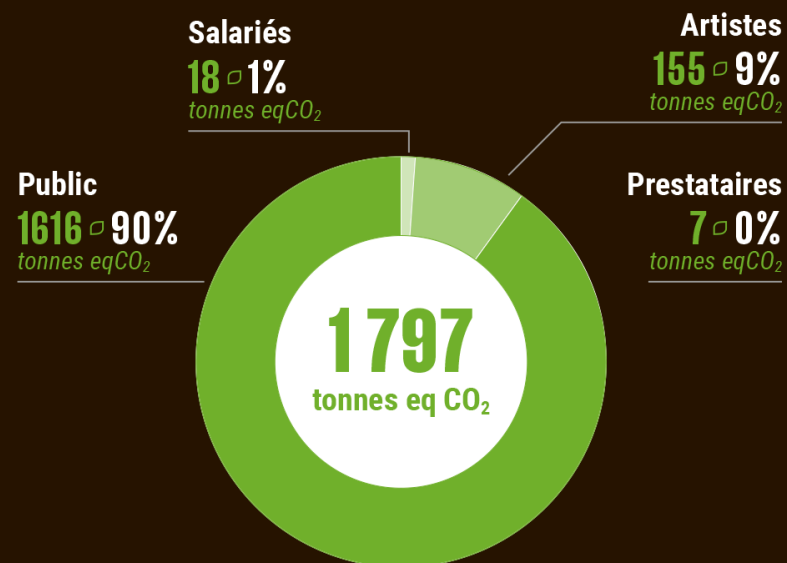
RÉPARTITION DES ÉMISSIONS GÉNÉRÉES PAR LES DÉPLACEMENTS DU PUBLIC

Le public ardennais représente **48%** du public et ne génère que **12%** des émissions.

Les **45%** de Français hors Ardennes génèrent plus de **1000 t eqCO₂**

Les **7%** d'étrangers génèrent **334 t eqCO₂**

LES ÉMISSIONS DES DÉPLACEMENTS DU PUBLIC : PRINCIPALES SOURCES DE GES





MOBILITE DES PUBLICS

La distance moyenne entre le logement et le festival est de **20 kilomètres**.

43% des festivaliers logent à moins de 5 kilomètres du festival.

Plus de 3 festivaliers sur 4 viennent au festival en voiture/camion/camping-car (2,8 passagers en moyenne par véhicule).

18% sont venus au festival avec au moins un mode de transport doux (14% à pied exclusivement, 4% à vélo).

8% sont venus au festival avec au moins un mode de transport en commun (7% en train, 1% en bus) .

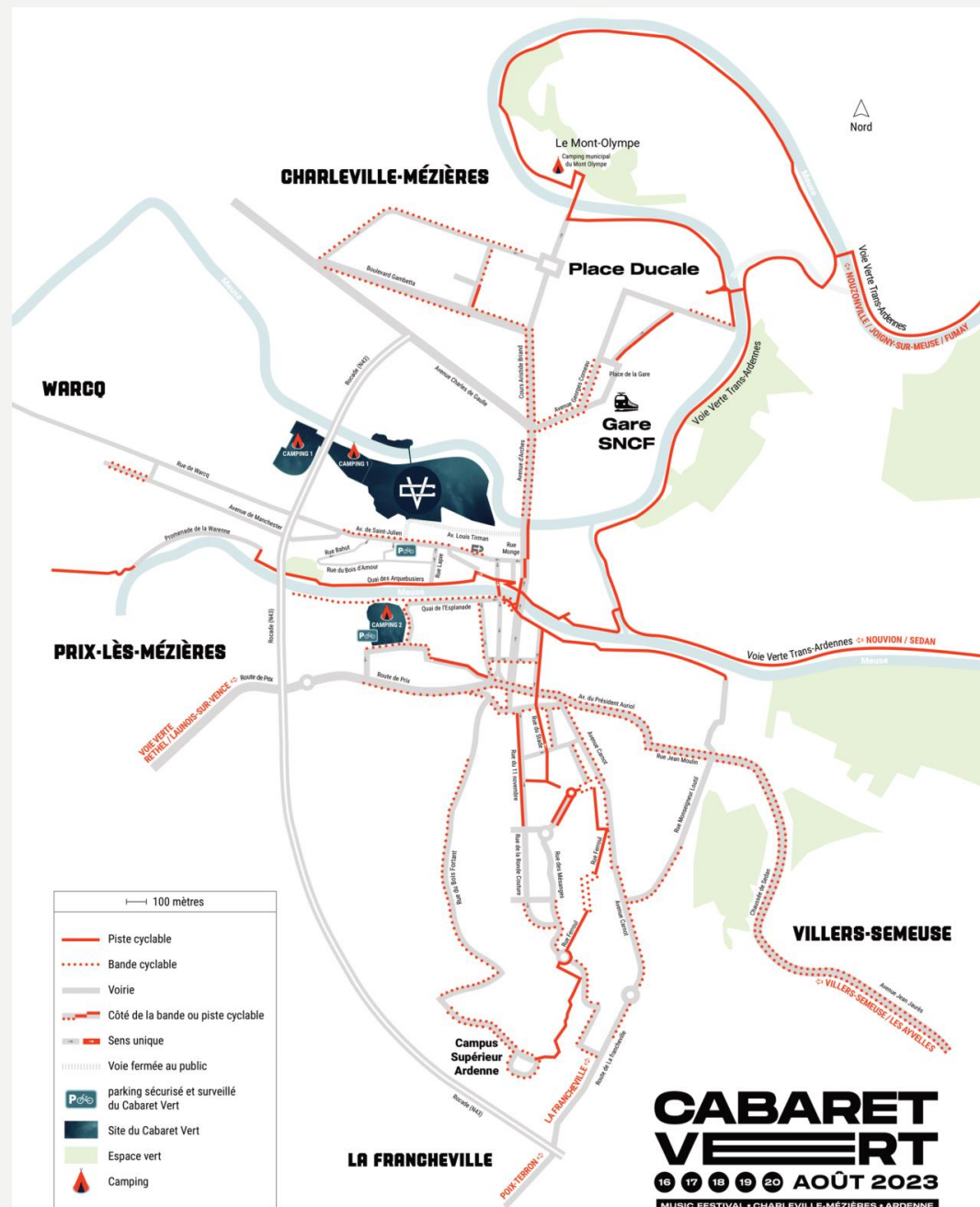
3% des festivaliers ont fait du covoiturage (via une plateforme) pour venir.



LES SOLUTIONS

16/04/2024

Les mobilités du Cabaret Vert



LE VELO

11 km d'aménagements cyclables autour du site du festival.

Site raccordé à l'Euro Vélo 19, itinéraire de 1000 km le long de la Meuse jusqu'aux Pays Bas.

Un parking vélo gratuit et surveillé à proximité de l'entrée du festival.

3500 festivaliers stationnent leur vélo sur le parking du festival.

Un service de location de vélos électriques Cyclam à l'entrée du festival et dans Charleville-Mézières.

BUS DE NUIT GRATUIT

AU DÉPART DU CABARET VERT (ARRÊT HÔTEL DE VILLE)
AVEC LES TAC D'ARDENNE MÉTROPOLE



BUS DE NUIT GRATUITS SUR CHARLEVILLE- MEZIERES

Expérimentation en 2023 :

1492 festivaliers ont utilisé ce service .

5 départs par soir à partir de 00h30,



LE TRAIN

**PARTENARIAT AVEC LA SNCF
ET TER GRAND EST : RETOUR
A 1€**

1424 festivaliers ont bénéficié de
l'offre TER retour à 1€.

**TRAIN DE NUIT POUR POIX
TERRON > AMAGNE LUCQUY
> BAZANCOURT > REIMS**

Départ à 02h30 et à 0h00 le
dimanche

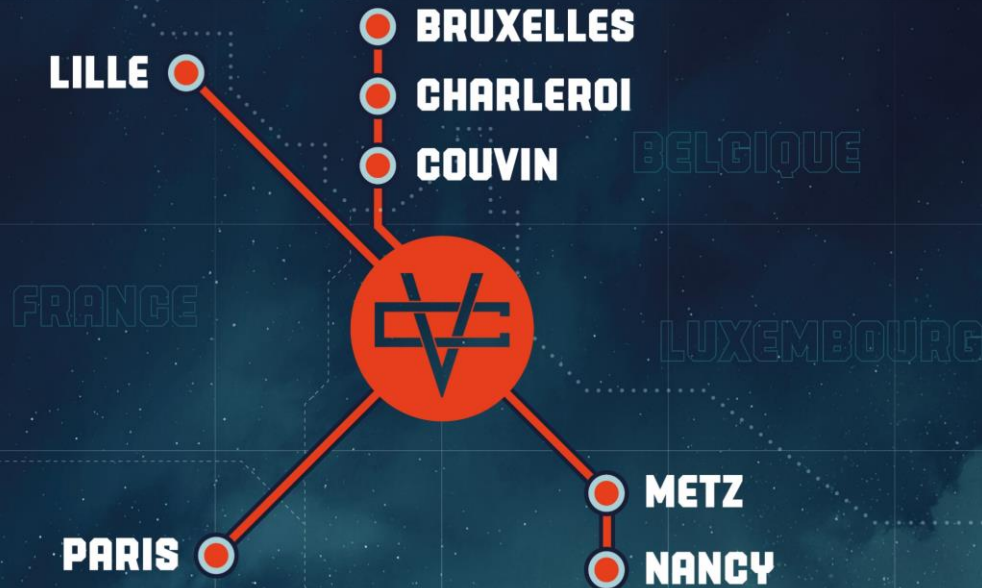
720 festivaliers ont emprunté les
trains de nuit au départ de
Charleville-Mézières.

NOUVEAU BUS CABARET VERT



50€ L'ALLER-RETOUR
AU DÉPART DE
PARIS, LILLE, NANCY
ET BRUXELLES

DÉPART DE VOTRE VILLE LE MERCREDI
16 AOÛT EN MATINÉE ET RETOUR LE
LUNDI 21 AOÛT EN JOURNÉE



LES BUS

Expérimentation en 2023 :

4 lignes de bus prises en charge par le festival au départ de Paris, Lille, Bruxelles (+Charleroi & Couvin), Nancy & Metz.

70 festivaliers ont utilisé ce service.

RETOURS D'EXPERIENCE

> SAVOIR IDENTIFIER & IMPLIQUER LES ACTEURS DU TRANSPORT
AYANT COMPÉTENCES

> ENGAGER DES CHANGEMENTS DE COMPORTEMENTS EN S'APPUYANT
SUR LES MOBILITÉS DU QUOTIDIEN